

# Erbseneiweiß

Eine äußerst preiswürdige Proteinergänzung

## Erbseneiweiß

Futtermittel für Schweine

- Preiswürdig zum aktuellen Getreidepreis
- Hochwertiger Proteinträger
- Stark lysinhaltiges Futtermittel
- Auch für kleine Betriebe als Kombiprodukt einsetzbar
- Steht regelmäßig zur Verfügung



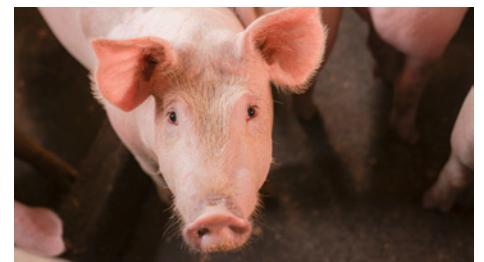
## Warum Erbseneiweiß füttern?

Erbseneiweiß entsteht bei der Gewinnung von Stärke aus Erbsen. Durch diesen Prozess entsteht ein schmackhaftes und gesundes Futtermittel, welches eine sinnvolle Alternative zu Sojaschrot ist und somit die Futterkosten senkt. Es enthält einen hohen Anteil an hoch- bzw. darmverdaulichen Lysin..



## Lagerung und Einsatz

Erbseneiweiß sollte separat in einem Tank oder GFK-Behälter gelagert und regelmäßig aufgerührt werden. Erbseneiweiß hat einen pH-Wert von ca. 3,8. Es wird direkt ab Werk im Tankwagen angeliefert. Das Produkt sollte, vor dem Einsatz in der Fütterung, aufgerührt werden. Testen Sie Ihr Produkt Erbseneiweiß. Weiter lagern immer mehr, auch kleinere, Betriebe Erbseneiweiß in Kombination mit Kartoffeldampfschalen (Kartoffelbrei) in einem Tank oder GFK-Behälter ein, um eine gute Stabilität für eine längere Lagerdauer bis zu 3-4 Wochen zu erreichen.



## Für weitere Informationen oder ein auf Sie zugeschnittenes Angebot wenden Sie sich an:

**Ronny Seidler**  
(Beratung und Verkauf)

Telefon: +49 2594 9110-0  
Mobil: +49 151 544 149 52  
Mail: seidler@dieckmann-futtermittel.de

**Julia Lautenschläger**  
(Beratung und Verkauf)

Telefon: +49 2594 9110-14  
Mobil: +49 176 620 369 22  
Mail: lautenschlaeger@dieckmann-futtermittel.de

**Dieckmann Futtermittel GmbH & Co. KG**  
Wierlings Esch 35  
48249 Dülmen

Telefon: +49 2594 9110-0  
Mail: info@dieckmann-futtermittel.de

# Erbseneiweiß

Futtermittel für Schweine

- Preiswürdig zum aktuellen Getreidepreis
- Hochwertiger Proteinträger
- Stark lysinhaltiges Futtermittel
- Auch für kleine Betriebe als Kombiprodukt einsetzbar
- Steht regelmäßig zur Verfügung



Prüfparameter	Einheit	im Original	88%	100%
Trockenmasse	g / kg TS	26,30	88,00	100,00
ME (Schwein)	MJ / kg	3,87	12,94	14,70
Rohprotein (XP)	%	8,21	27,46	31,20
Rohfaser (XF)	%	0,26	0,88	1,00
Rohfett (XL)	%	0,26	0,88	1,00
Rohasche (XA)	%	4,08	13,64	15,50
Stärke (XS)	%	0,16	0,53	0,60
Zucker (XZ)	%	8,05	26,93	30,60
Lysin	%	0,57	1,92	2,18
Methionin	%	0,05	0,17	0,19
Met. + Cys.	%	0,27	0,91	1,03
Threonin	%	0,32	1,07	1,22
Tryptophan	%	0,06	0,18	0,21
Calcium (Ca)	%	0,05	0,17	0,19
Phosphor (P)	%	0,24	0,82	0,93
verd. Phosphor (vP)	%	0,11	0,35	0,40
Natrium (Na)	%	0,24	0,82	0,93
Kalium (K)	%	1,48	4,95	5,62
Magnesium (Mg)	%	0,12	0,40	0,46

**Für weitere Informationen oder ein auf Sie zugeschnittenes Angebot wenden Sie sich an:**

**Ronny Seidler**  
(Beratung und Verkauf)

Telefon: +49 2594 9110-0  
Mobil: +49 151 544 149 52  
Mail: seidler@dieckmann-futtermittel.de

**Julia Lautenschläger**  
(Beratung und Verkauf)

Telefon: +49 2594 9110-14  
Mobil: +49 176 620 369 22  
Mail: lautenschlaeger@dieckmann-futtermittel.de

**Dieckmann Futtermittel GmbH & Co. KG**  
Wierlings Esch 35  
48249 Dülmen

Telefon: +49 2594 9110-0  
Mail: info@dieckmann-futtermittel.de